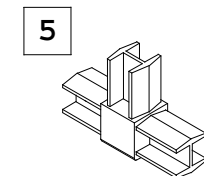
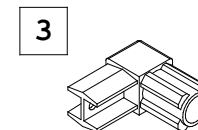
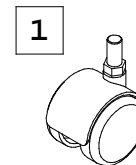
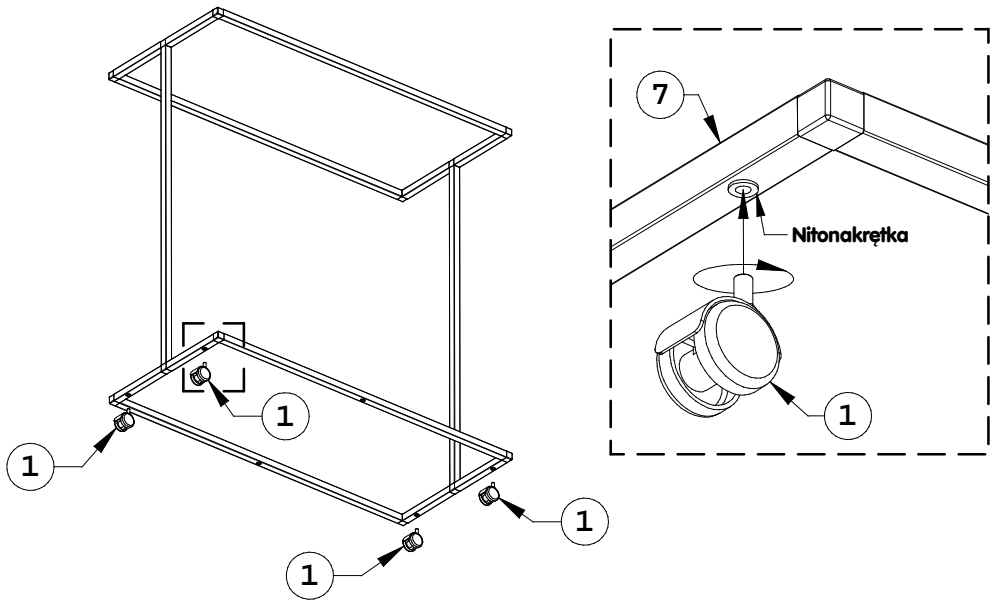
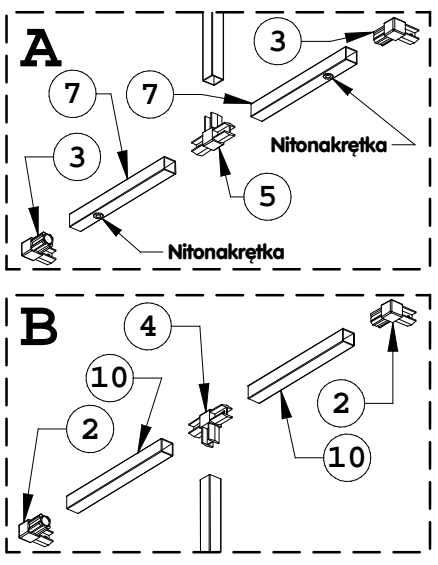
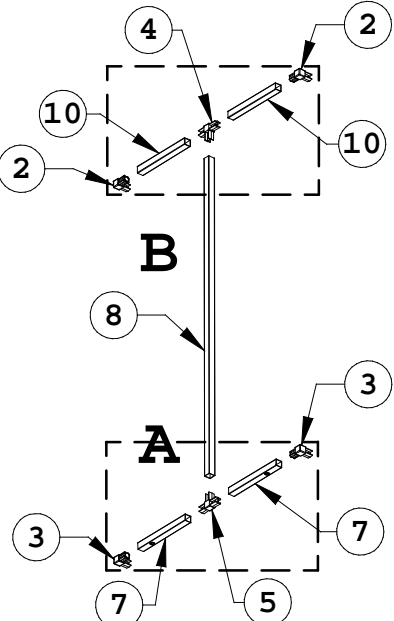


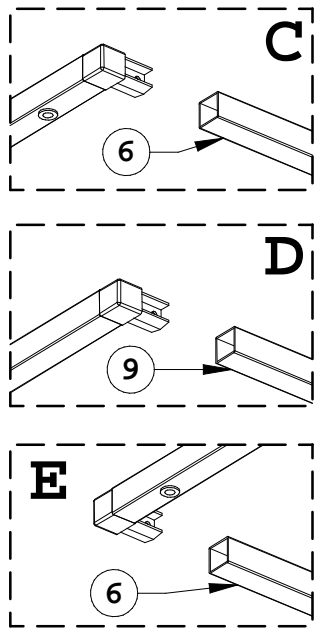
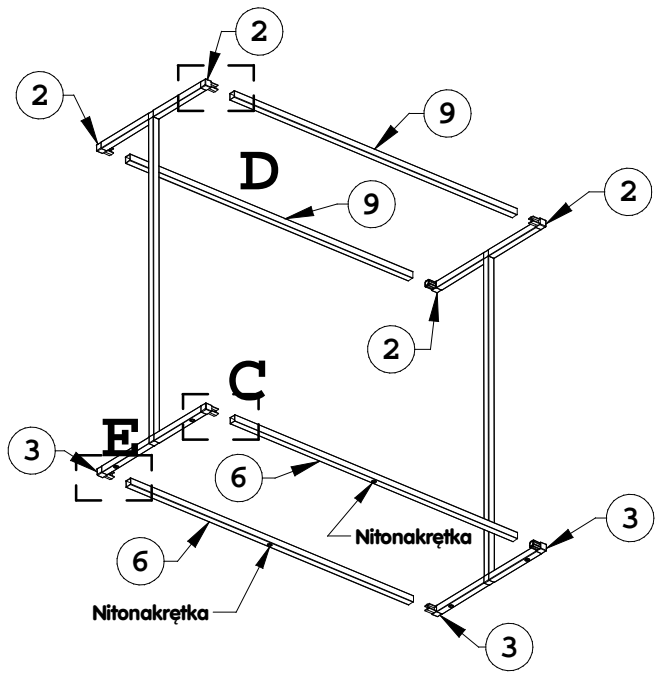
Nr	Nazwa elementu	Ilość [szt.]
1	R-13B Kółko	4
2	CAS-G-912 Głowica 2 narożna	8
3	CAS-G-917 Głowica 3 prosta	4
4	Profil długi poziomy z otworem 1215mm	2
5	Profil krótki z otworami 245mm	4
6	Profil długi pionowy 1215mm	2
7	Profil długi poziomy 1215mm	2
8	Profil krótki 245mm	4





1. Profil pionowy (6) oraz profile (5) i (8) połącz z głowicą (3) jak na rysunkach wyżej. Wbij głowicę (2) w profile (5) i (8) w taki sposób aby ustawione były w jednym kierunku prostopadłe do profilu (6). Nitonakrętki w profilach (5) powinny być skierowane w dół stojaka. Czynności te powtórz dla drugiej nogi.

3. Wkręć kółka (1) w nitonakrętki w profilach (5).



2. Obie nogi stojaka połącz za pomocą profili (4) i (7). Nitonakrętki w profilach (4) powinny być skierowane w dół stojaka.